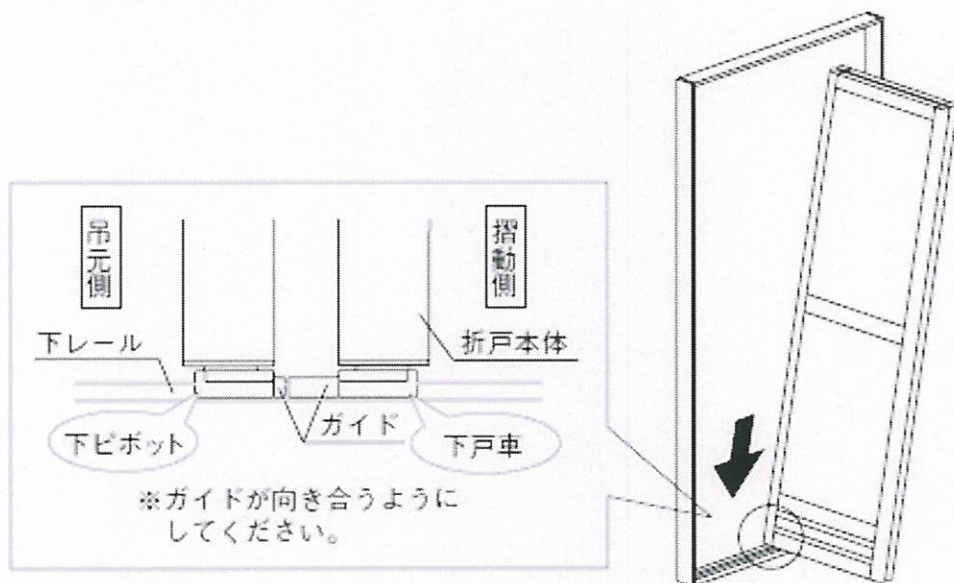
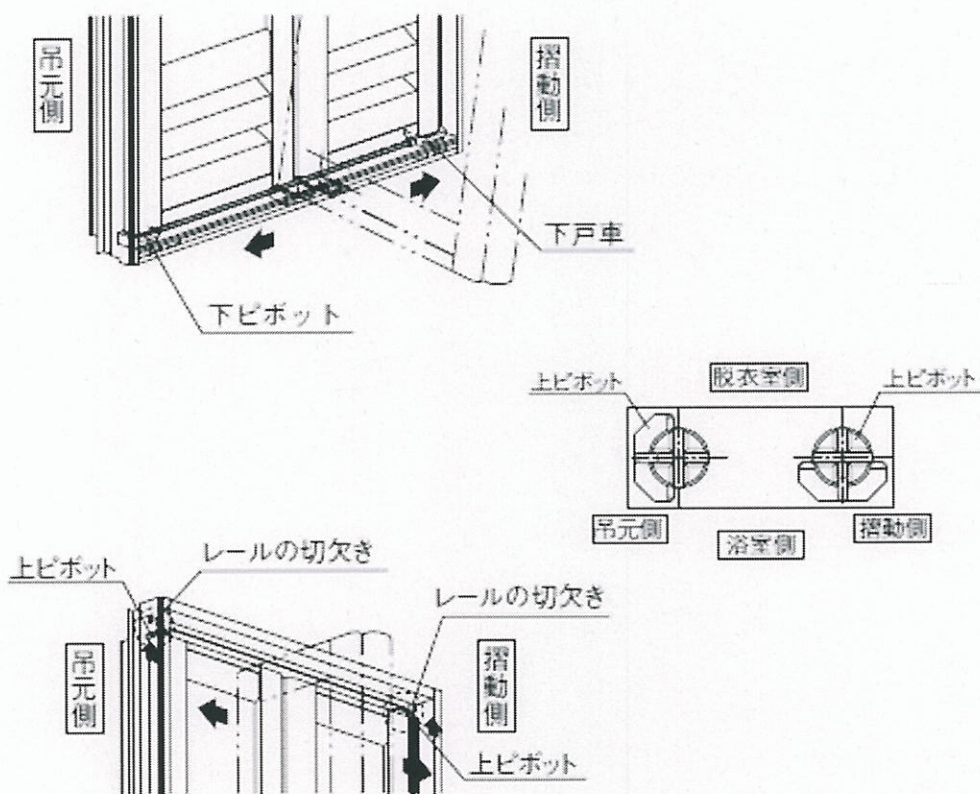


折戸本体の吊込み

- ①折戸本体を折りたたんで、下戸車、下ピボットを下枠レールにはめ込んでください。



- ②下レールに沿って折戸本体を広げて閉じた状態にし、上レール端部の切欠きを上ピボットをはめ込んでください。



ポイント

上ピボットは90°回転させて吊元側と摺動側を使い分けてください。

①お願い

- 折戸本体の吊込みは、上下のピボット(戸車)を正しくセットしてください。正しくないと折戸本体がはずれるおそれがあります。
- 吊込み後に、必ず開閉操作の確認をおこなってください。